



Scheuten
see it. feel it



Subsidies (isolatie)glas 2021



Voor wie:

- Bedrijven (onderneming voor eigen rekening en belastingplichtig voor inkomsten- of vennootschapsbelasting in Nederland);

Voorwaarden:

- Je investeert in een bedrijfsmiddel dat voldoet aan de eisen van de Energielijst en dat minimaal € 2.500 kost -> HR glas staat op deze lijst (zie volgende pagina);

Hoe werkt EIA?

- Na digitale aanmelding via het e-loket van RVO.nl van het bedrijfsmiddel (bv glas), ontvang je een verklaring met het bedrag dat voor EIA in aanmerking komt. Het bedrijf mag 45% van dit investeringsbedrag van de fiscale winst aftrekken;

Meer informatie:

- https://www.rvo.nl/sites/default/files/2019/12/70075_RVO_Energielijst_2020-def.pdf (p.25)
- www.rvo.nl/eia

Voorwaarden glas Energielijst EIA:

HR-glas voor **bestaande** bedrijfsgebouwen

- Bestemd voor beglazing in buitengevel- of dakconstructies van bestaande bedrijfsgebouwen;
- Meervoudig glas met een warmtewerende coating en/of gasgevulde spouw met een warmtedoorlatingscoëfficiënt van **max. 1,1 W/m²K** gemeten conform NEN-EN 673:2011, (eventueel) kozijn;
- Het maximumbedrag dat voor Energie-investeringsaftrek in aanmerking komt, bedraagt € 150/m² glas.

HR-glas voor **nieuwe** bedrijfsgebouwen

- Bestemd voor beglazing in buitengevel- of dakconstructies van bedrijfsgebouwen
- Meervoudig glas met een warmtewerende coating en/of gasgevulde spouw met een warmtedoorlatingscoëfficiënt van **max. 0,7 W/m²K** gemeten conform NEN-EN 673:2011, (eventueel) kozijn;
- Het maximumbedrag dat voor Energie-investeringsaftrek in aanmerking komt, bedraagt € 150/m² glas.

Rekenvoorbeeld

De fiscale winst in 2020 bedraagt € 500.000.

De vennootschapsbelasting is 16,5% voor de 1^e schijf t/m € 200.000 en 25% > € 200.000.

Het bedrijf doet voor € 300.000 nieuwe energie-investeringen in HR glas. De EIA bedraagt 45% van € 300.000 -> € 135.000.

De fiscale winst wordt nu € 365.000 (€ 500.000 - € 135.000).

Zonder EIA betaalt het bedrijf € 108.000 vennootschapsbelasting. Met EIA betaalt het slechts € 74.250 vennootschapsbelasting.

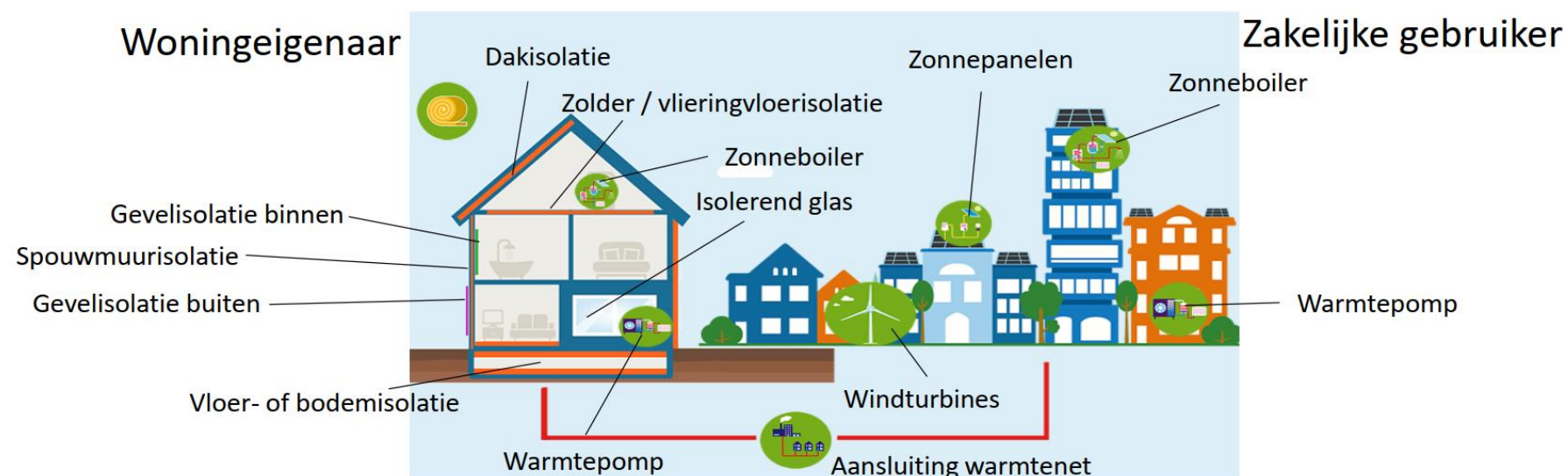
Het fiscale voordeel bedraagt € 33.750 cq. ong. 11% van de investeringskosten.

ISDE: Investeringssubsidie duurzame energie

Voor wat en voor wie:

| Techniek | Zakelijke gebruiker (vooraf aanvragen) | | | Woningeigenaar (achteraf aanvragen) |
|---|---|--------------------------|-------|--|
| | Natuurlijke persoon | Niet natuurlijke persoon | VvE's | Woningeigenaar |
| Warmtepompen | X | X | X | X |
| Zonneboiler | X | X | X | X |
| Zonnepanelen | | X | | |
| Windturbines | | X | | |
| Energiebesparing (Keuze uit 5 maatregelen) | | | | X |
| Warmtenet | | | X | X |

- Subsidies voor glas, onderdeel van “Energiebesparingen”, kunnen door VvE's nog steeds worden aangevraagd via de SEEH.



Voorwaarden:

- Min. 2 maatregelen (isolatie of mix isolatie/warmte en onder voorwaarde van vooraf goedgekeurde aanmelding op de isolatiematerialenlijst (zgn. meldcodelijst));
- Minimaal 10 m² (bij elkaar opgeteld), geen subsidie meer vanaf 45 m² (afgetopt);
- Aanvraag binnen 12 maanden na uitvoering van de eerste maatregel;
- Geen subsidie als verhuurder, voor nieuwbouw, aanbouw of zelf uitgevoerde installaties.

Hoe werkt ISDE?

- De subsidie voor het vervangen van isolatieglas bedraagt €35 of € 100 per m², afhankelijk tweevoudig of drievoudig glas. Daarnaast zijn er subsidies voor deuren en kozijnen (en andere isolatiemaatregelen) – zie volgende slide.

Meer informatie:

- <https://www.scheuten.com/onderneming/news-center/nieuwsberichten/isolatiesubsidies-vanaf-1-januari-via-de-isde-regeling>
- https://www.scheuten.com/_asset/_public/PDF/ISDE.pdf
- <https://www.rvo.nl/subsidie-en-financieringswijzer/isde/woningeigenaren/voorwaarden-woningeigenaren/isolatiemaatregelen>

ISDE: Investeringsubsidie duurzame energie

Voorwaarden en subsidies:

| Isolerend glas | | U-waarde ten hoogste [W/m ² K] | Minimale oppervlakte (in m ²) | Maximale subsidie bereikt bij (in m ²) | Subsidiebedrag per m ² (in euro's) |
|--|-------------------|---|---|--|---|
| HR++ glas | | 1,2 | 10 | 45 | 35 |
| | Kozijnpanelen | 1,2 | | | 15 |
| | Isolerende deuren | 1,5 | | | 35 |
| Triple-glas (incl. isolerend kozijn, U_f ≤ 1,5) | | 0,7 | 10 | 45 | 100 |
| | Kozijnpanelen | 0,7 | | | 75 |
| | Isolerende deuren | 1,0 | | | 100 |

SEEH: Subsidie energiebesparing eigen huis

Let op: Va. 2021 alleen nog voor VvE's (particulieren via ISDE)



Voor wie:

- (Gemengde) VvE's, woonverenigingen en wooncoöperaties;
- Commercieel vastgoed binnen VvE's (bv. winkels of kantoren) is uitgesloten van subsidie.

Voorwaarden:

- Min. 2 isolatiemaatregelen;
- De maatregelen zijn uitgevoerd va. 15 augustus 2019;
- Subsidie aanvragen kan pas nadat het werk is afgerond en betaald;
- Het indienen van een tweede subsidieaanvraag voor hetzelfde gebouw is mogelijk voor het laten uitvoeren van min. 2 anderen isolatiemaatregelen dan in de 1^e aanvraag;
- Bij drievoudig glas moet dit altijd i.c.m. vervangen van het kozijn door een isolerend kozijn;
- Geen subsidie voor nieuwbouw, aanbouw of zelf uitgevoerde installaties.

SEEH: Subsidie energiebesparing eigen huis

Let op: Va. 2021 alleen nog voor VvE's (particulieren via ISDE)



Hoe werkt SEEH?

Men kan subsidie aanvragen voor:

- Energieadvies door een gecertificeerde energieprestatieadviseur;
- (Aanvullende) Energiebesparende maatregelen, waaronder isolatiemaatregelen of voor een samenhangend 'zeer energiezuinig pakket' (SEEH-ZEP).
- De subsidie voor het vervangen van isolatieglas bedraagt €35 of € 100 per m² (tweevoudig dan wel drievoudig glas);
- Voorwaarde isolatieglas: **Max. U_g-waarde 0,7 (triple) en 1,2 W/m²K (dubbel) én min. 8-15 m² afhankelijk van het woningtype.**

Meer informatie, subsidiecheck en rekentool SEEH:

- <https://www.rvo.nl/subsidie-en-financieringswijzer/seeh/vve>
- <https://www.scheuten.com/onderneming/news-center/nieuwsberichten/subsidie-energiebesparing-eigen-huis-update>

Btw voordeel: Btw-tarief isolatie woningen



Voor wie:

- Particulieren en bedrijven

Voorwaarden:

- Isolatie woning ouder dan 2 jaar met als doel energiezuiniger maken

Hoe werkt de BTW verlaging?

- De **arbeidskosten voor het aanbrengen van het isolatiemateriaal** aan vloeren, muren en daken vallen onder het 9% i.p.v. 21% Btw-tarief. Hierbij wordt (isolatie)glas meegenomen in de lijst van erkend isolatiemateriaal (deuren en kozijnen niet);
- De (isolatie)materialen zelf vallen wel nog onder het 21%-tarief.
- Bij gemengde werkzaamheden, zoals sloopwerk voorafgaand aan het isoleren (tegen 21%-tarief!) moet het werk in een 21% en een 9% deel worden gesplitst.

Meer informatie:

- https://www.belastingdienst.nl/wps/wcm/connect/bldcontentnl/belastingdienst/zakelijk/btw/tarieven_en_vrijstellingen/diensten_9_btw/werkzaamheden_aan_woningen/isoleren_van_woningen

Voor wie:

- Particulieren

Voorwaarden:

- Verschillen

Hoe werkt de gemeentelijke subsidie?

- Er zijn in Nederland regionale en lokale subsidies beschikbaar in diverse gemeenten en provincies voor isolatie en dubbelglas naast de landelijke regelingen. Waar en hoe verandert voortdurend.

Meer informatie:

- Controleer regelmatig welke regelingen nog van kracht zijn of worden in een regio en/of gemeente en wat de voorwaarden precies zijn via www.energiesubsidiewijzer.nl
- Zie ook <https://www.eigenhuis.nl/energie/financieel/subsidies#/>

Voor wie:

- Particulieren

Voorwaarden:

- De overheid adviseert glas met een $U_{\max}=1,0 \text{ W/m}^2\text{K}$.

Hoe werkt BENOveren?

- Basispremies voor diverse individuele BENOvatiemaatregelen, waaronder isolatieglas. Hiervoor is de premie in 2021 €16 per m² (eindfactuur vanaf 2021, in 2020 €8 per m²).

Meer informatie:

- <https://www.scheuten.com/onderneming/news-center/nieuwsberichten/verdubbeling-premies-voor-hr-beglazing-in-vlaanderen>
- www.mijnBENOvatie.be



Scheuten
see it. feel it



*Aan deze publicatie kunnen geen rechten worden ontleend.
© Scheuten 2021 – R. Poulssen*

